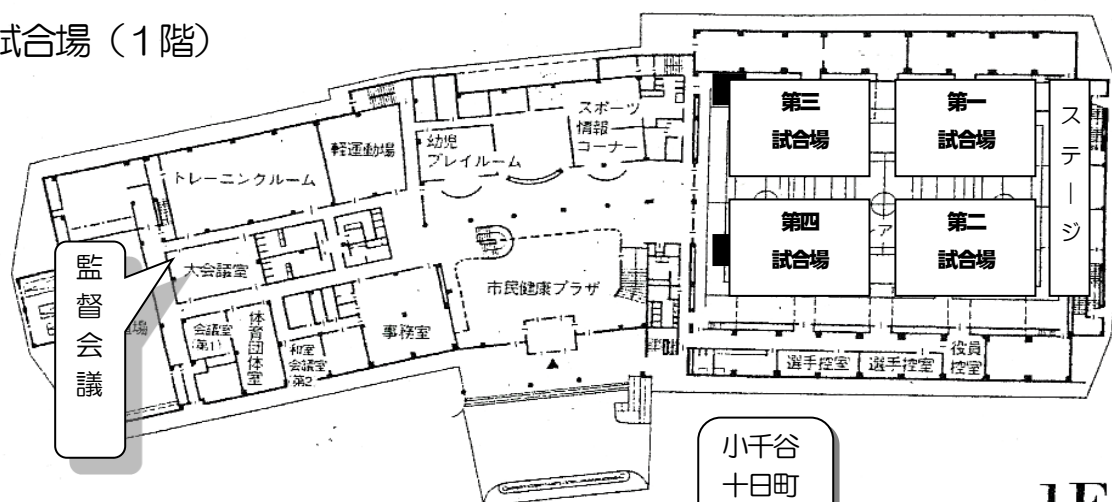


中越地区中学校剣道大会
出場校・保護者の皆様へ

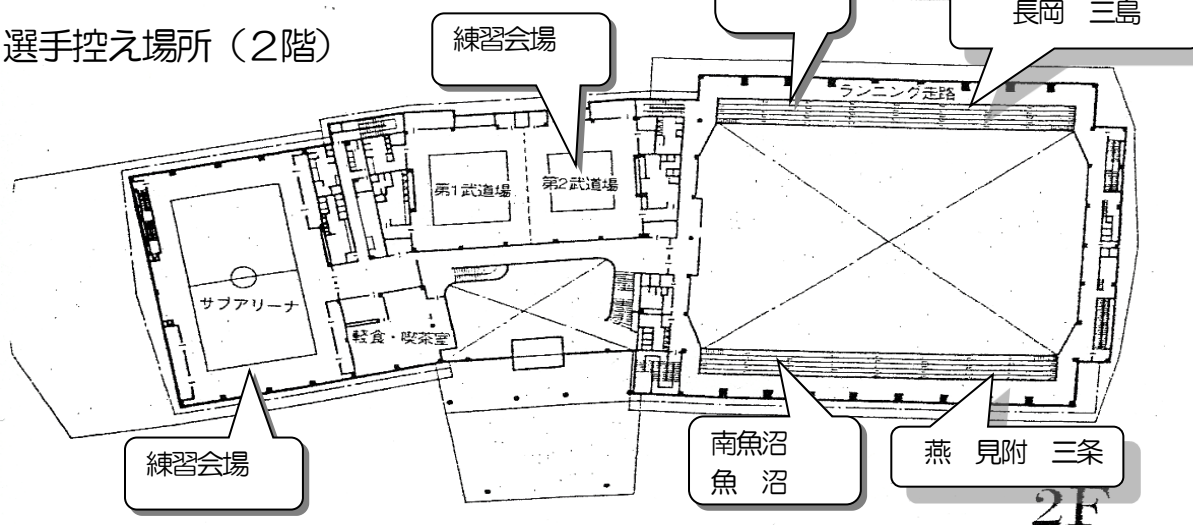
会場入場に関してのお願い

競技会場図

試合場（1階）



選手控え場所（2階）



※保護者の方へお願い

朝の会場時、入場に関して生徒の入場を優先して行います。申し訳ありませんが、生徒の入場がある程度進んでから保護者の方は入場していただきますよう、お願いいたします。